

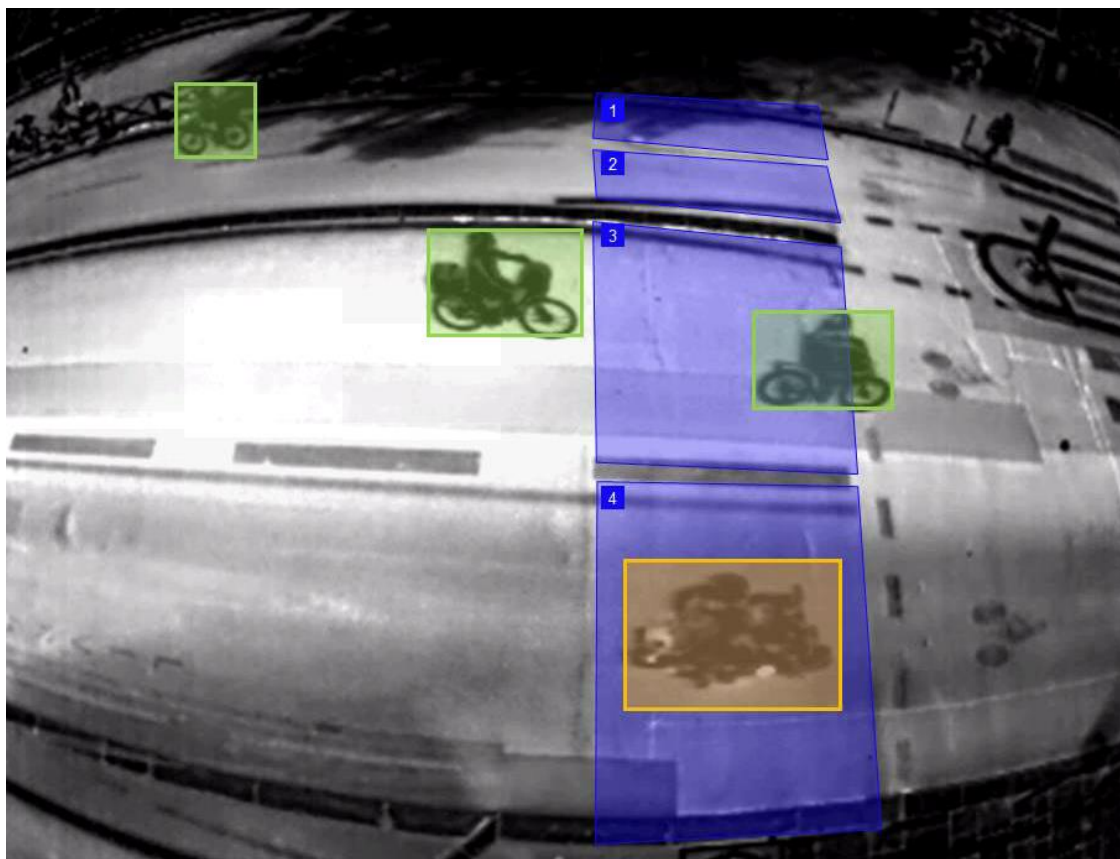


DIRECTION DE LA VOIRIE ET DES DEPLACEMENTS

Service des Déplacements

Section Études et Exploitation

Place Louis Lépine, 75004 Paris



JEUX DE DONNÉES COMPTAGES MULTIMODAUX

Documentation | Novembre 2021

SOMMAIRE

INTRODUCTION.....	2
I. SITES DE COMPTAGES.....	3
II. DONNÉES DE COMPTAGES.....	3
III. EXEMPLE D'INTERPRÉTATION DES DONNÉES.....	3
IV. TRAJECTOIRES PAR SITE DE COMPTAGES.....	5

INTRODUCTION

La Ville de Paris collecte des données de comptages des usagers par mode de déplacement, par file de circulation et par sens.

Ces données sont élaborées par un algorithme d'intelligence artificielle qui analyse les images issues de caméras thermiques installées sur l'espace public.

Les images issues de caméras thermiques ne permettent pas d'identifier des visages ou des plaques d'immatriculation. Les données ainsi collectées ne présentent pas de données à caractère personnel ou individuel.

Les données sont mises à disposition via :

1. Un premier jeu de données qui décrit les trajectoires liées aux sites de comptages multimodaux
2. Un second jeu de données qui rassemble les comptages horaires par mode de déplacement, par file de circulation, par sens et par site de comptage

Cette documentation décrit ces deux jeux de données.

I. TRAJECTOIRES LIÉES AUX SITES DE COMPTAGES

Le jeu de données qui décrit les trajectoires liées aux sites de comptages multimodaux est constitué d'un tableau de quatre colonnes :

1. id_trajectoire : Chaîne de caractères unique servant à identifier une trajectoire liée à un site
2. id_site : Chaîne de caractères servant à identifier un site de comptage
3. label : Chaîne de caractères servant de libellé pour le site de comptage
4. lat : Décimal – latitude de la position du site de comptage (coordonnée GPS WGS84)
5. lon : Décimal – longitude de la position du site de comptage (coordonnée GPS WGS84)
6. voie : Description de la voie empruntée par les usagers comptés
7. sens : Description du sens de déplacement des usagers comptés avec les points cardinaux : N pour Nord, O pour Ouest, S pour Sud et E pour Est. Exemple : « N-S » signifie du Nord vers le Sud

II. DONNÉES DE COMPTAGES

Le jeu de données qui rassemble les comptages horaires par mode de déplacement, par file de circulation, par sens et par site de comptage est constitué d'un tableau de cinq colonnes :

1. id_trajectoire : Chaîne de caractères unique servant à identifier une trajectoire liée à un site
2. t : Horodate de **début** du comptage horaire
3. id_site : Chaîne de caractères servant à identifier un site de comptage
4. mode : Chaîne de caractères servant à décrire le mode de déplacement des usagers
 - a. Trottinette : catégorie associée aux trottinettes. Cette catégorie n'existe pas pour tous les sites
 - b. Vélo : catégorie associée aux vélos. Cette catégorie n'existe pas pour tous les sites
 - c. Trottinettes+velos : catégorie qui cumule trottinettes et vélos lorsque la distinction entre ces deux modes n'est pas implémentée
 - d. 2 roues motorisées : catégorie associée aux deux-roues motorisés
 - e. Véhicule léger < 3,5t : catégorie associée aux véhicules légers (moins de 3,5 tonnes)
 - f. Véhicule lourd > 3,5t : catégorie associée aux véhicules lourds (plus de 3,5 tonnes)
 - g. Autobus et autocars : catégorie associée aux autobus & autocars
5. trajectoire : Chaîne de caractères servant à décrire la trajectoire des véhicules. Voir le chapitre associé pour les détails par site.
6. nb_usagers : Entier correspondant au nombre de véhicules comptés par heure pour un site donné, un mode de déplacement donné et une trajectoire donnée.

III. EXEMPLE D'INTERPRÉTATION DES DONNÉES

t	id_site	mode	trajectoire	nb_usagers
Description	Description	Description	Description	Description
datetime	entier	texte	texte	entier
7 octobre 2021 00:00	10 004	bicycle	1 -> 1	141
7 octobre 2021 00:00	10 004	bicycle	2 -> 1	52
7 octobre 2021 00:00	10 004	bicycle	4 -> 2	18

La 2^e ligne du tableau ci-dessus signifie : le 7 octobre 2021 entre minuit et 00h59m59s, sur le site 10004 [Paris] Rivoli x Nicolas Flamel, 52 vélos ont emprunté la piste cyclable dans le sens Est > Ouest (trajectoire 2 ->1).

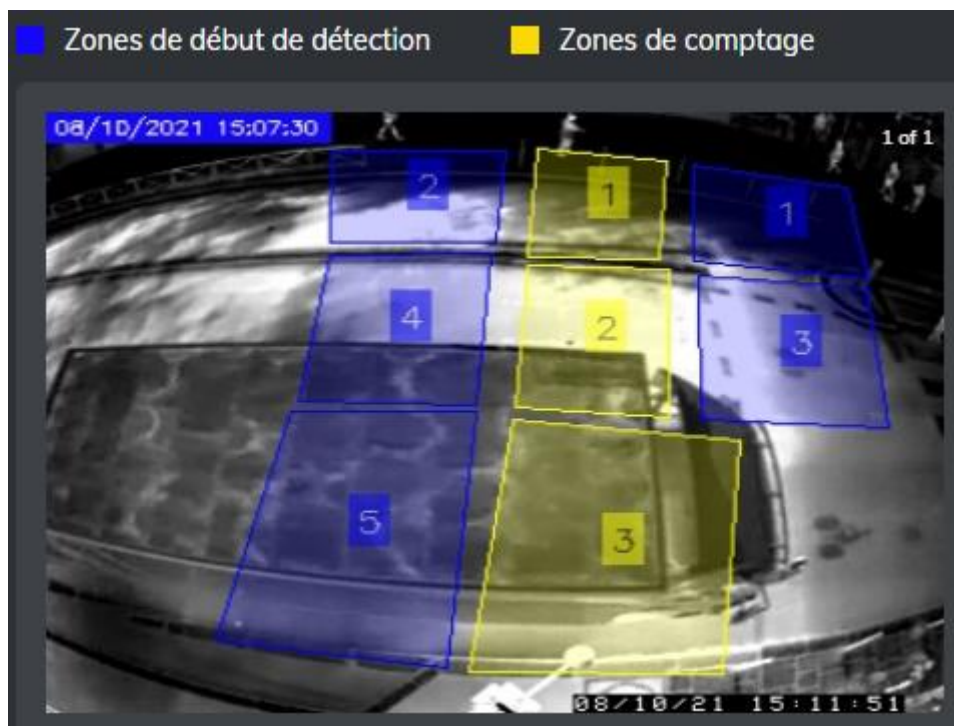
IV. TRAJECTOIRES PAR SITE DE COMPTAGES

La colonne « trajectoire » du jeu de données de comptages est une chaîne de caractères de la forme « E -> S » où :

- E désigne le numéro de la zone de début de détection (entrée)
- S désigne le numéro de la zone de comptage (sortie)

La trajectoire permet ainsi de définir la file de circulation et le sens de circulation. Dans les descriptions suivantes X désigne un nombre quelconque parmi ceux disponibles.

Trajectoires pour le site de comptages 10004 [Paris] Rivoli x Nicolas Flamel



Files de circulation :

- X -> 1 : piste cyclable
- X -> 2 : corona piste
- X -> 3 : file de circulation générale

Sens de circulation :

- 2 -> X, 4 -> X ou 5 -> X : circulation de l'Est vers l'Ouest
- 1 -> X ou 3 -> X : circulation de l'Ouest vers l'Est

Exemple concret : « 1 -> 1 » désigne la circulation des usagers de la piste cyclable de l'Ouest vers l'Est

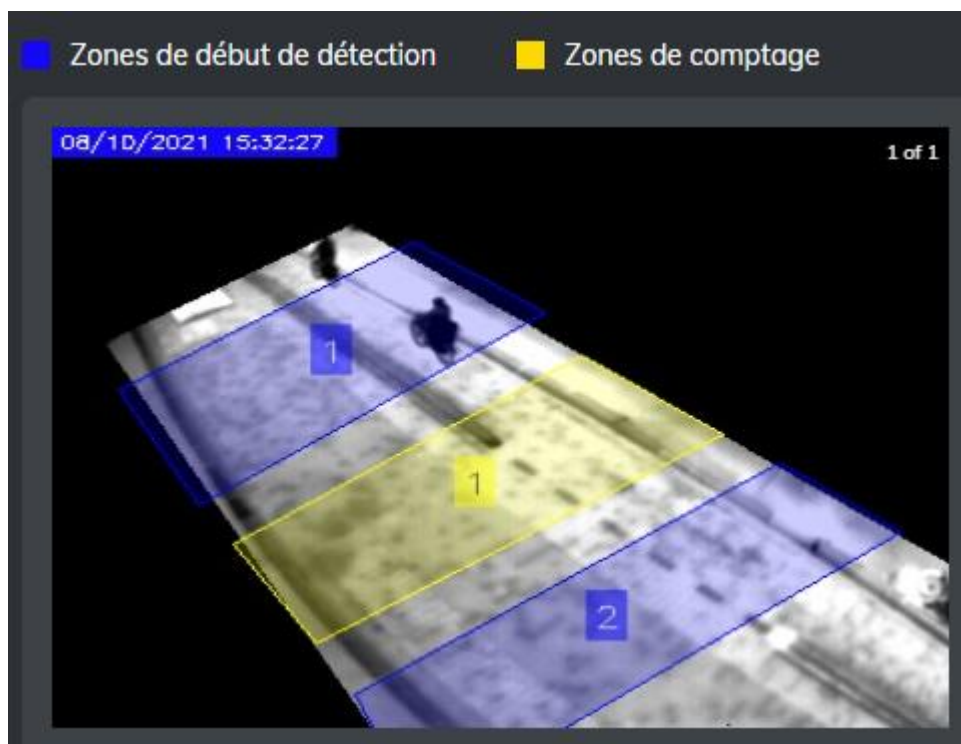
Trajectoires pour le site de comptages 10015 [Paris] Amsterdam x Clichy



Sens de circulation :

- 1 -> 1 : vers le Sud
- 2 -> 2 : vers le Nord

Trajectoires pour le site de comptages 10019 [Paris] Quai de Valmy



Sens de circulation :

- 1 -> 1 : vers le Nord
- 2 -> 1 : vers le Sud

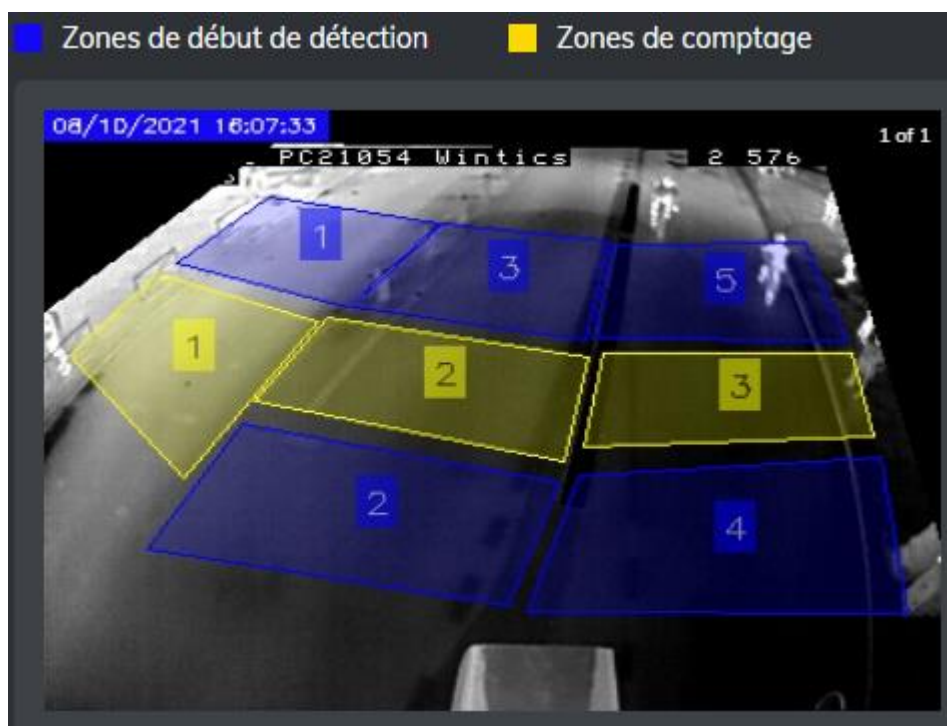
Trajectoires pour le site de comptages 10020 [Paris] Quai de Jemmapes



Sens de circulation :

- 1 -> 1 : vers le Nord
- 2 -> 1 : vers le Sud

Trajectoires pour le site de comptages 10022 [Paris] CF892 Rivoli x Bourdonnais



Files de circulation :

- X -> 1 : file de circulation générale
- X -> 2 : corona piste
- X -> 3 : piste cyclable

Sens de circulation :

- 1 -> X, 3 -> X ou 5 -> X : circulation de l'Est vers l'Ouest
- 2 -> X ou 4 -> X : circulation de l'Ouest vers l'Est

Trajectoires pour le site de comptages 10023 [Paris] CF318 Rivoli x Lobau



Trajectoires :

- 1 -> 1 : piste cyclable vers l'Est
- 2 -> 1 : piste cyclable vers l'Ouest
- 3 -> 1 : corona piste vers l'Est
- 4 -> 1 : corona piste vers l'Ouest
- 5 -> 1 : file de circulation générale vers l'Ouest

Trajectoires pour le site de comptages 10028 [Paris] CF4 Poissonnière x Montmartre EST



Files de circulation :

- 1 -> X : file de circulation générale
- 2 -> X : piste cyclable

Sens : vers l'Est

Trajectoires pour le site de comptages 10029 [Paris] CF4 Poissonnière x Montmartre OUEST

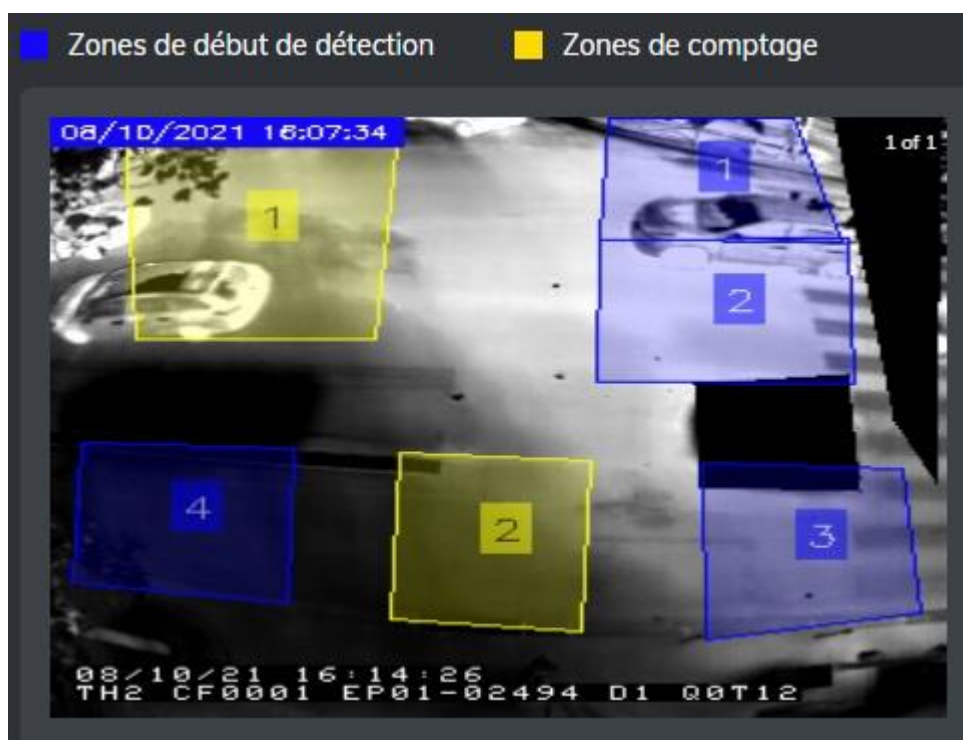


Files de circulation :

- 1 -> X : file de circulation générale
- 2 -> X : file de circulation générale
- 3 -> X : piste cyclable

Sens : vers l'Ouest

Trajectoires pour le site de comptages 10029 [Paris] CF4 Poissonnière x Montmartre OUEST



Trajectoires :

- 1 -> 1 : Couloir bus vers le Nord
- 2 -> 1 : file de circulation générale vers le Nord
- 3 -> 2 : piste cyclable vers le Nord
- 4 -> 2 : piste cyclable vers le Sud