

Betula utilis subsp. *albosinensis*

Bouleau à écorce rouge

Descriptif de l'essence

Famille : Bétulacées

Origine : Chine

Indigénat : Exotique

Statut : Neutre

Hauteur : 10 m – Moyen développement

Envergure du houppier : 5 m

Port : Conique

Vitesse de croissance : Lente

Longévité : Faible (< à 100 ans)

Feuillage : Petites feuilles caduques

Écorce : Écorce orangée

Floraison : Chatons pendants jaune-verts

J	F	M	A	M	J	J	A	S	O	N	D
---	---	---	---	---	---	---	---	---	---	---	---

Fructification : Cône

J	F	M	A	M	J	J	A	S	O	N	D
---	---	---	---	---	---	---	---	---	---	---	---

Paysage et cadre de vie

Densité du feuillage : Moyenne

Annonciateur du printemps par son bourgeonnement précoce; feuillage léger vert jaunâtre et jaune d'or en automne.

Potentiel allergisant des pollens : Fort

Services écosystémiques rendus

1											
---	--	--	--	--	--	--	--	--	--	--	--

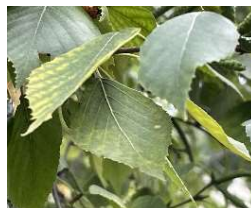
		3									
--	--	---	--	--	--	--	--	--	--	--	--

	2										
--	---	--	--	--	--	--	--	--	--	--	--

Régulation du climat local : Très faible capacité d'effet d'ombrage et d'échanges gazeux avec l'atmosphère environnante due au port conique de l'arbre et la densité moyenne de ses petites feuilles.

Régulation quantitative de la ressource en eau : Capacité faible à réguler la quantité d'eau pluviale. Les dimensions de l'arbre, ses petites feuilles moyennement dense et son port pyramidal favorisent peu l'absorption de l'eau et la transpiration malgré un système racinaire développé favorisant l'infiltration de l'eau.

Intérêt pour la biodiversité : Arbre attractif pour les papillons et les chenilles. Essence exotique.



Crédits photos : J.E. Michaut, B. Morlon, B. Serres / Ville de Paris

L'essence à Paris

Très rare à Paris, on le retrouve uniquement en jardin. Des sujets d'intérêt au Square Saint Eloi (12^e) et Square Alain Bashung (18^e).

Présent à l'Arboretum de Paris.

Sites de plantation recommandés

Alignement	Place	Espaces verts	Cimetière	Cœur d'îlot	Cour d'école	Forêt urbaine	Noue et bassin	Quai et berge	Espace intermédiaire / délaissé
------------	-------	---------------	-----------	-------------	--------------	---------------	----------------	---------------	---------------------------------

Conditions de plantation

Exposition

Soleil	Mi-ombre	Ombre	Indifférent
--------	----------	-------	-------------

Type de sols

Argileux	Sableux	Organique	Indifférent
----------	---------	-----------	-------------

Besoins pH	Gradient trophique	Très acide	Acide	Neutre	Basique	Très basique / Hyper alcalin
Besoins en eau	Gradient hydrique	Saturé	Humide	Intermédiaire / Frais	Mésophile	Sec / Très sec

Adaptation aux conditions climatiques

Sécheresse : Sensible

Épisodes de chaleur : Peu résistant

Température minimale tolérée (rusticité) : Très rustique (<-15°C)

Spécificités de gestion

Tolérance à la taille : Faible

Tolérance à la taille architecturée : Non

Présence d'épines : Non

Principales pathologies et parasites : RAS

Retours d'expériences en milieu urbain

Éléments particuliers suite aux observations terrains : Écartement minimum de 7 m

Approvisionnement en pépinière : Moyennement facile

Conditionnements : Uniquement motte et conteneur.

Formes culturelles possibles : Cépée

Variétés cultivées en pépinière et utilisées à Paris aux caractéristiques différentes : 'Fascination', 'Hegerst'

A RETENIR

Atouts

- Arbre d'ornement aux intérêts paysagers marqués
- Résistant aux vagues de grand froid

Limites et contraintes

- Fort potentiel allergisant des pollens
- Sensible à la sécheresse et peu résistant aux épisodes de chaleur
- Approvisionnement moyennement facile en pépinière
- Faible longévité