

Fraxinus americana Frêne d'Amérique, Frêne blanc

Descriptif de l'essence

Famille : Oléacées

Origine : Est de l'Amérique du Nord

Indigénat : Exotique

Statut : Neutre

Hauteur : 30 m - Grand développement

Envergure du houppier : 22 m

Port : Ovoïde

Vitesse de croissance : Rapide

Longévité : Moyenne (100 à 200 ans)

Feuillage : Feuilles caduques composées de très grandes folioles lancéolées

Écorce : Ecorce grise lisse en hiver

Floraison : Discrète jaune-vert

J	F	M	A	M	J	J	A	S	O	N	D
---	---	---	---	---	---	---	---	---	---	---	---

Fructification : Samare

J	F	M	A	M	J	J	A	S	O	N	D
---	---	---	---	---	---	---	---	---	---	---	---

Paysage et cadre de vie

Densité du feuillage : Moyenne

Bon marqueur saisonnier : Feuilles rugueuses de couleur vert foncé au dessous gris vert, jaune à l'automne et portant de petites drupes comestibles rouge foncé

Ombre : Fournit une ombre douce et claire grâce à l'effet filtrant de son feuillage aéré

Potentiel allergisant des pollens : Fort

Services écosystémiques rendus



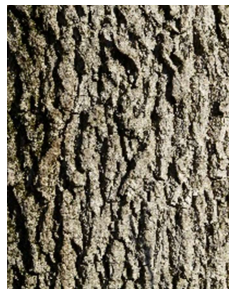
Régulation du climat local : Excellente capacité d'effet d'ombrage due au port arrondi de ce grand arbre ainsi qu'à ses grandes folioles.



Régulation quantitative de la ressource en eau : Les grandes dimensions de l'arbre et ses grandes feuilles moyennement denses favorisent bien l'absorption de l'eau et la transpiration.



Intérêt pour la biodiversité : Fruits comestibles pour les petits mammifères et les oiseaux. Les frênes sont parmi les arbres qui offrent le plus d'habitats et de cavités pour la faune. Supporte des lichens diversifiés. Essence exotique.



Crédits photos : J.E. Michaut, B. Morlon, B. Serres / Ville de Paris

L'essence à Paris

Encore rare à Paris, il est principalement utilisé en alignement où il constitue une alternative à *Fraxinus excelsior*. Le sujet le plus remarquable se situe au Square Anne de Noailles (16^e).

Présent à l'Arboretum de Paris.

Sites de plantation recommandés

Alignement	Place	Espaces verts	Cimetière	Cœur d'îlot	Cour d'école	Forêt urbaine	Noue et bassin	Quai et berge	Espace intermédiaire / délaissé
------------	-------	---------------	-----------	-------------	--------------	---------------	----------------	---------------	---------------------------------

Conditions de plantation

Exposition

Soleil	Mi-ombre	Ombre	Indifférent
--------	----------	-------	-------------

Type de sols

Argileux	Sableux	Organique	Indifférent
----------	---------	-----------	-------------

Besoins pH	Gradient trophique	Très acide	Acide	Neutre	Basique	Très basique / Hyper alcalin
Besoins en eau	Gradient hydrique	Saturé	Humide	Intermédiaire / Frais	Mésophile	Sec / Très sec

Adaptation aux conditions climatiques

Sécheresse : Peu résistant

Épisodes de chaleur : Peu résistant

Température minimale tolérée (rusticité) : Rustique (-10 à -14°C)

Spécificités de gestion

Tolérance à la taille : Faible

Tolérance à la taille architecturée : Faible

Sensibilité aux échaudures : Non

Caractère drageonnant : Non

Présence d'épines : Non

Principales pathologies et parasites : RAS

Retours d'expériences en milieu urbain

Éléments particuliers suite aux observations terrains : Écartement optimal de 12 m

Approvisionnement en pépinière : Moyen (demande assez forte)

Formes culturelles possibles : Tige - Cépée

Variétés cultivées en pépinière et utilisées à Paris aux caractéristiques différentes : La variété 'Autumn Applause' est la plus utilisée

A RETENIR

Atouts

- Grand Frêne à effet d'ombrage important, excellente capacité à réguler le climat local
- Intérêt paysager en raison de sa couleur automnale remarquable
- Résistant aux vagues de froid
- Arbre refuge pour la faune
- Essence moins sensible à la maladie de la Chalarose

Limites et contraintes

- Fort potentiel allergisant des pollens
- Sensible à la sécheresse et à la chaleur